



El ambiente
es de todos

Minambiente

BOLETÍN HIDROMETEOROLÓGICO DE LA MOJANA

San Marcos, Sucre 11 de abril de 2022

Hora de la actualización: 12:00 HLC

BOLETÍN No: 563

CONTENIDO

1. CONDICIONES METEOROLÓGICAS

1.1 CONDICIONES METEOROLÓGICAS PRECEDENTES

1.2 CONDICIONES METEOROLÓGICAS ACTUALES

1.3 PRONÓSTICO METEOROLÓGICO DIARIO

2. CONDICIONES HIDROLÓGICAS

2.1 CONDICIONES HIDROLÓGICAS ANTECEDENTES

2.2 CONDICIONES HIDROLÓGICAS ACTUALES

2.2.1 SUBZONA HIDROGRÁFICA DEL RÍO SAN JORGE - CUENCA ALTA

2.2.2 SUBZONA HIDROGRÁFICA DEL RÍO SAN JORGE - CUENCA BAJA

2.2.3 SUBZONA HIDROGRÁFICA DEL RÍO NECHÍ - CUENCA BAJA

2.2.4 DIRECTOS AL BAJO CAUCA - CIÉNAGA LA RAYA ENTRE EL RÍO NECHÍ Y EL BRAZO DE LOBA

2.2.5 DIRECTOS AL CAUCA ENTRE PTO. VALDIVIA Y RÍO NECHÍ

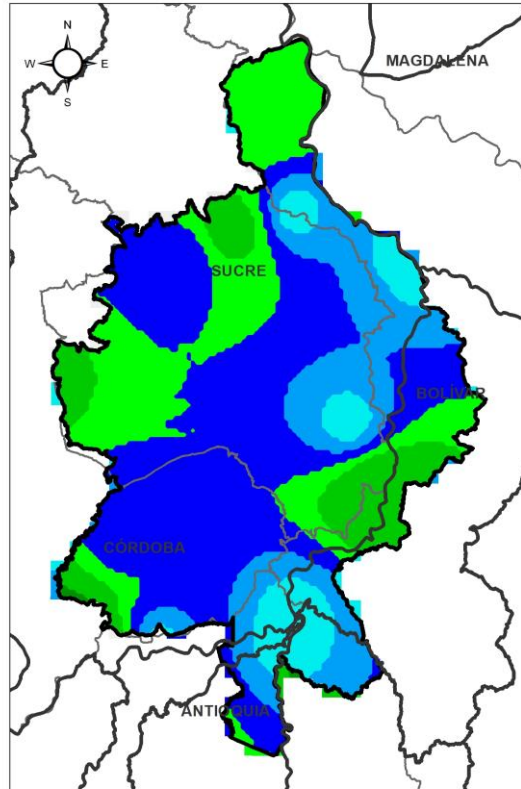
2.2.6 DIRECTOS AL BAJO MAGDALENA ENTRE EL BANCO Y EL PLATO

El Centro Regional de Pronóstico y Alertas Tempranas de la Mojana - CRPA La Mojana, busca fortalecer el sistema de alertas tempranas a través de un continuo monitoreo de las condiciones hidrometeorológicas, la generación de pronósticos meteorológicos y la difusión de alertas para la comunidad y los diferentes sectores productivos de la región.

Esta iniciativa hace parte de los proyectos "Reducción del riesgo y la vulnerabilidad frente al cambio climático en la región de La Depresión Momposina", financiado por el *Adaptation Fund* y "*Mojana, clima y vida*", financiado por el Fondo Verde del Clima, implementados por el Ministerio de Ambiente, el Fondo de Adaptación y el PNUD, en alianza con CORPOMOJANA e IDEAM.

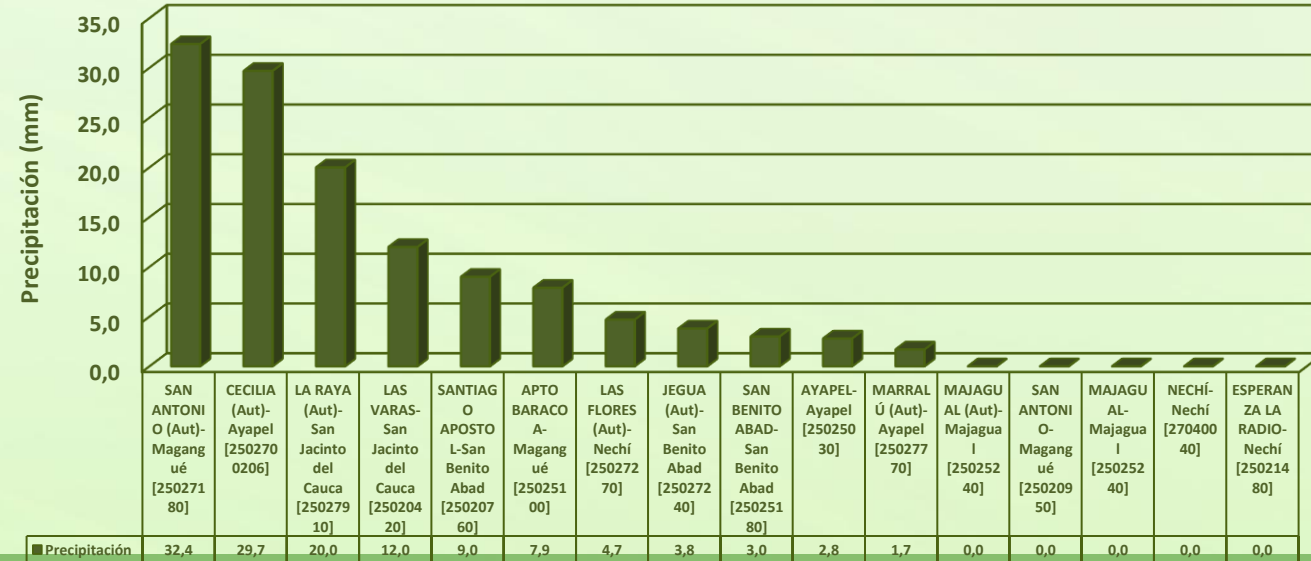


1.1 CONDICIONES METEOROLÓGICAS ANTECEDENTES



Precipitación acumulada
08/04/2022 (07:00) – 09/04/2022 (07:00).
Fuente: IDEAM

Lluvia Registrada el 08 Abril de 2022

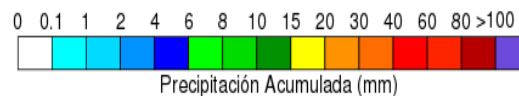
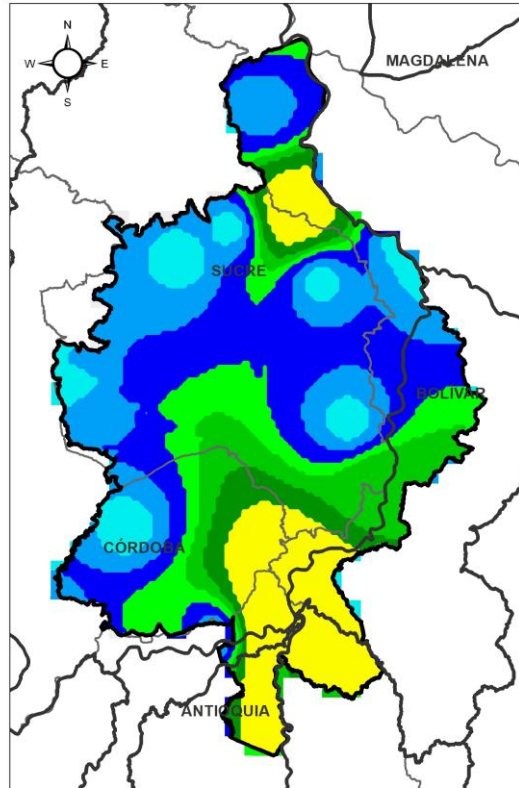


RESUMEN DE CONDICIONES DEL DÍA 08 DE ABRIL

Precipitación: Durante el día del 08, llovias por sectores siendo las más fuertes hacia zonas del norte de Magangué y sobre la Mojana Cordobesa.

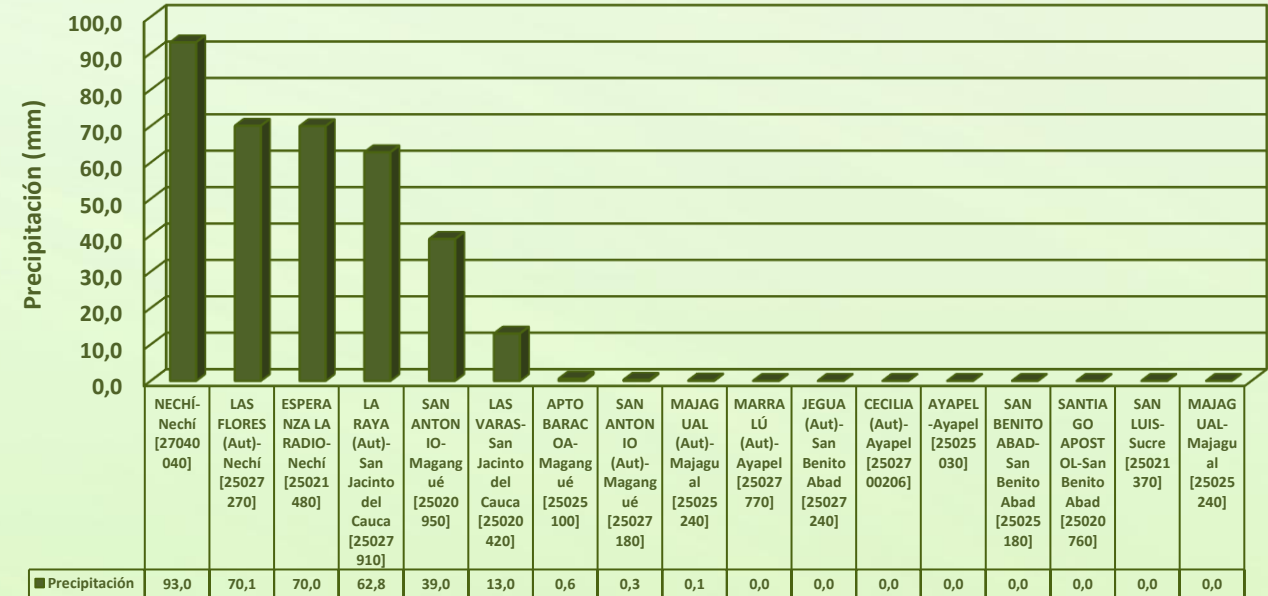
Temperatura: se registró una temperatura máxima de 31,9°C el día 08 de abril a las 17:00 horas en el municipio de San Benito Abad, y una mínima de 24,1°C en la madrugada del 09 de abril.

1.1 CONDICIONES METEOROLÓGICAS ANTECEDENTES



Precipitación acumulada
09/04/2022 (07:00) – 10/04/2022 (07:00).
Fuente: IDEAM

Lluvia Registrada el 09 Abril de 2022

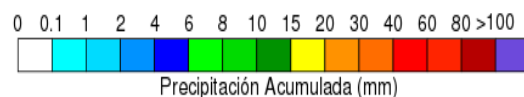
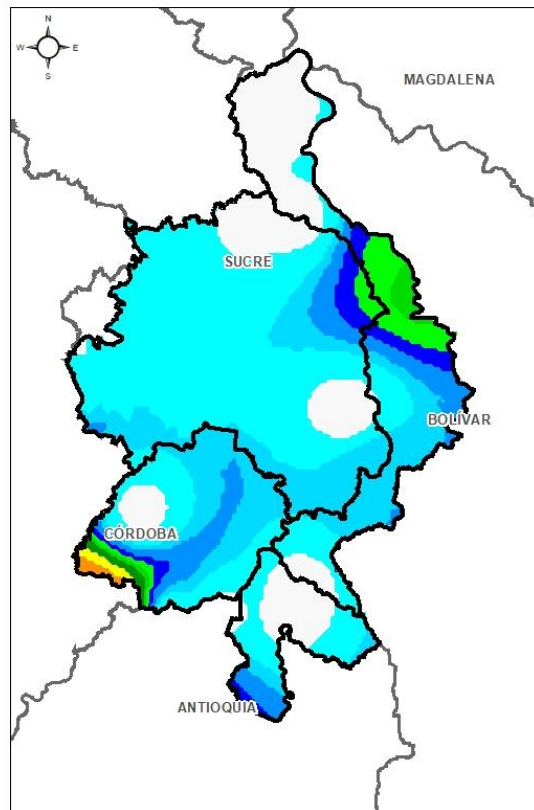


RESUMEN DE CONDICIONES DEL DÍA 09 DE ABRIL

Precipitación: Durante el día de 09, principalmente en la noche y madrugada, se dieron lluvias de variada intensidad en amplios sectores de La Mojana.

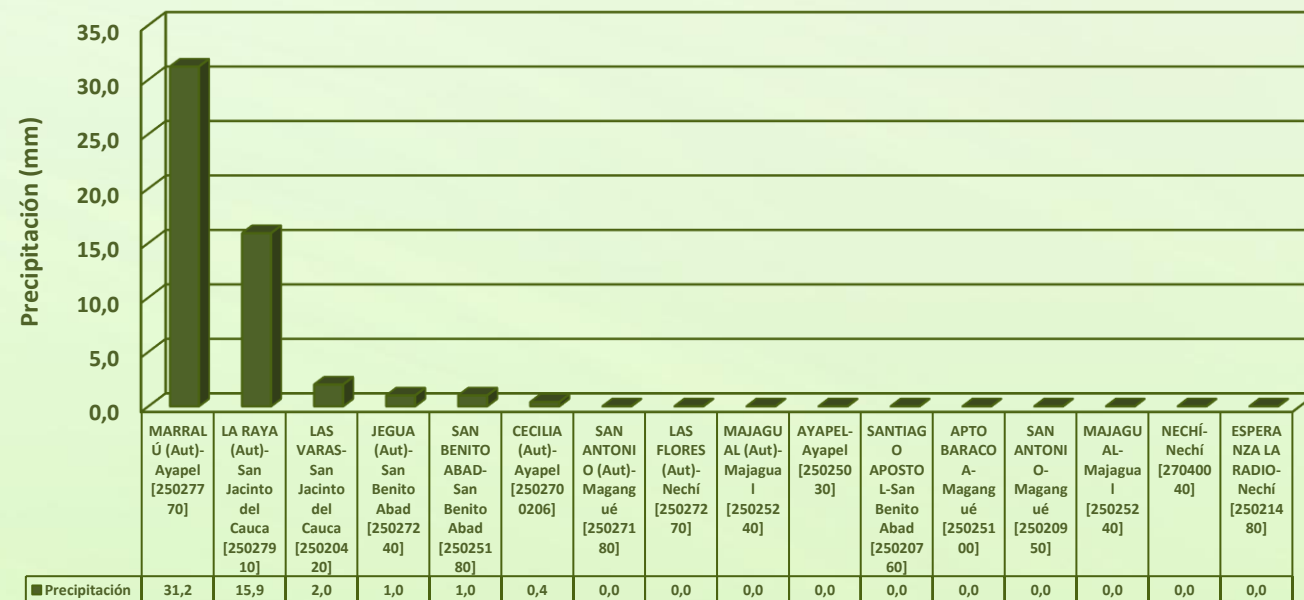
Temperatura: se registró una temperatura máxima de 35,2°C el día 09 de abril a las 16:00 horas en el municipio de Ayapel, y una mínima de 24,1°C en la madrugada del 10 de abril.

1.1 CONDICIONES METEOROLÓGICAS ANTECEDENTES



Precipitación acumulada
10/04/2022 (07:00) – 11/04/2022 (07:00).
Fuente: IDEAM

Lluvia Registrada el 10 Abril de 2022



RESUMEN DE CONDICIONES DEL DÍA 10 DE ABRIL

Precipitación: Durante el día 10, lloviznas aisladas en sectores de los municipios de Ayapel, Magangué, Achí, Nechí y San Jacinto del cauca.

Temperatura: se registró una temperatura máxima de 33,7°C el día 10 de abril a las 14:00 horas en el municipio de Ayapel, y una mínima de 25,1°C en la madrugada del 11 de abril.

1.2 CONDICIONES METEOROLÓGICAS ACTUALES

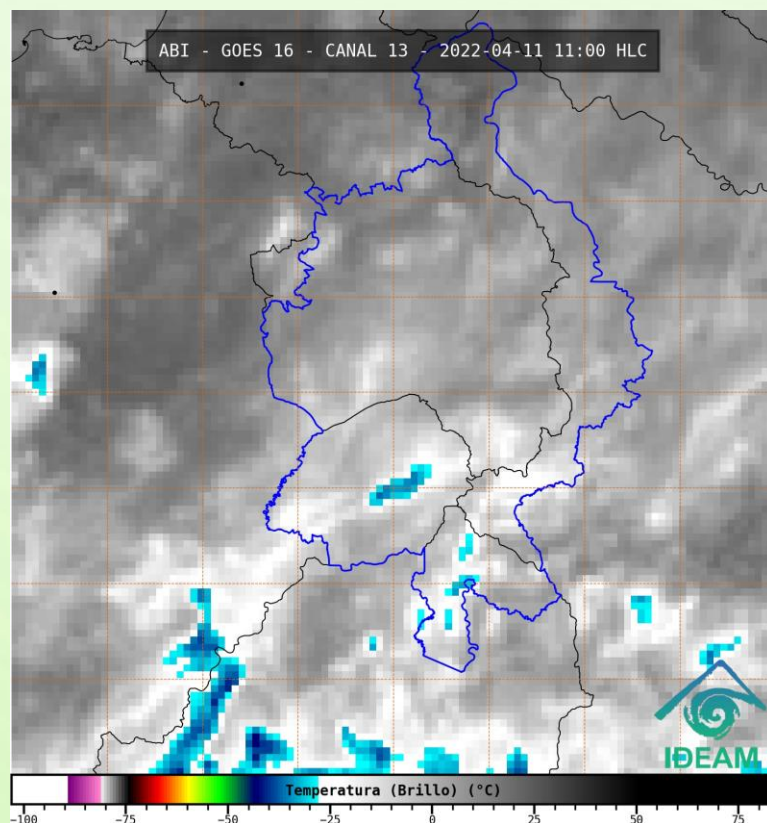


Imagen de satélite IR 10:40 HLC
Fuente: IDEAM

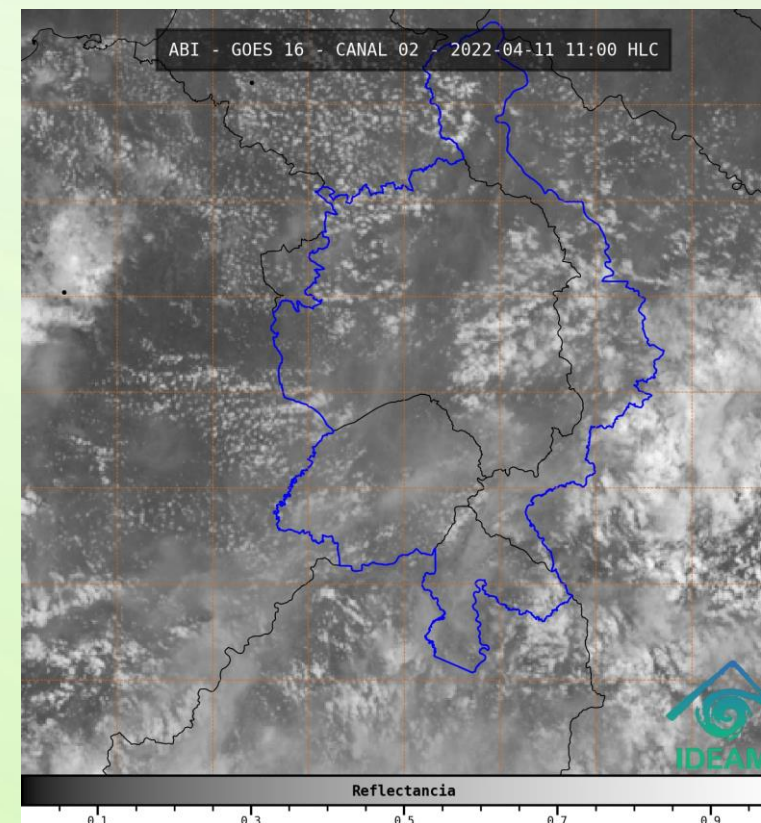


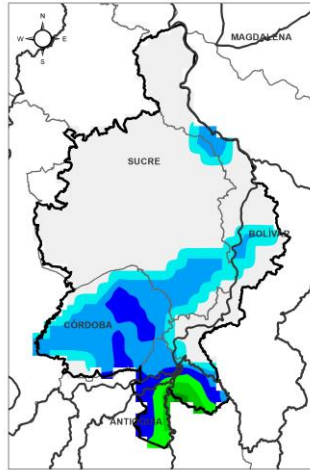
Imagen de satélite visible 10:00 HLC
Fuente: RAMMB/CIRA

En las últimas horas ha predominado cielo despajado

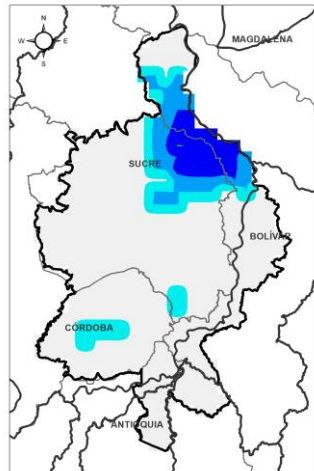
1.3 PRONÓSTICO METEOROLÓGICO



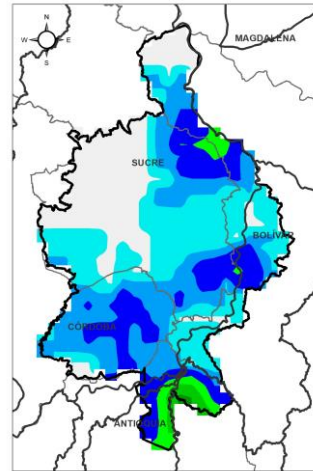
TARDE DEL 11 DE ABRIL



NOCHE DEL 11 DE ABRIL



MADRUGADA DEL 12 DE ABRIL



ACUMULADO DEL 11 DE ABRIL AL 12 DE ABRIL



Día	Jornada	Temperatura Máxima	Nubosidad	Tipo de Precipitación	Probabilidad de lluvia(%)
LUNES 11 DE ABRIL	Tarde	34°C	Parcialmente nublado	Sin llluvias	40%
	Noche	26°C	Parcialmente nublado a nublado	Lluvias dispersas	75%



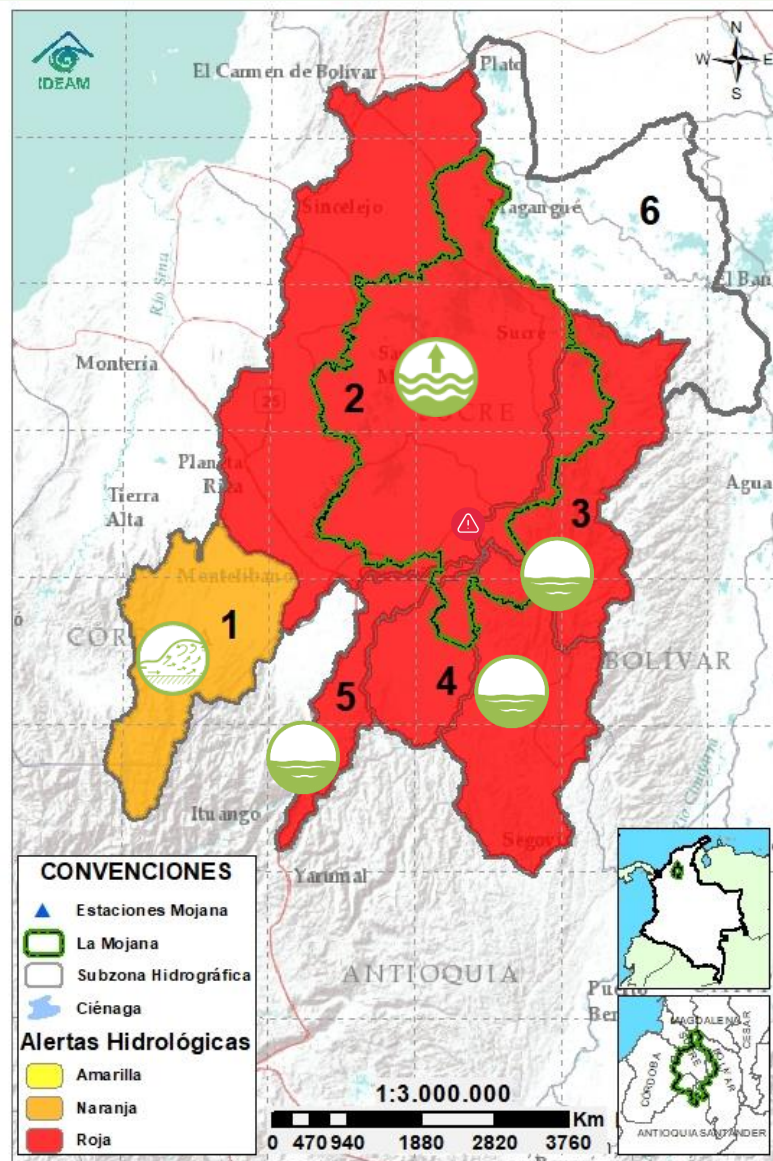
Pronóstico de temperaturas medias para los próximos 02 días

PRONÓSTICO PARA EL LUNES 11 DE ABRIL

Precipitación: tarde con tiempo seco y noche y madrugada con algunas lluvias aisladas al sur de la región sobre los municipios de Achí, San Jacinto del Cauca y Nechí.

Temperatura: las temperaturas máximas oscilarán entre los 33°C y 34°C y las mínimas entre los 24°C y 26°C. Las sensaciones térmicas máximas estimadas oscilarán entre los 34°C y 36°C.

2.1 CONDICIONES HIDROLÓGICAS ANTECEDENTES



Condiciones hidrológicas antecedentes para el 10/04/2022

CONVENCIONES DE TERMINOS HIDROLÓGICOS

	Lluvias	Lluvias antecedentes intensas o continuas y/o pronóstico de las mismas, las cuales pueden generar crecientes súbitas en los ríos principales y sus afluentes.
	Descenso	Condición de disminución de niveles.
	Ascenso	Condición de aumento de niveles.
	Creciente súbita	Fenómeno natural que se presenta en los ríos de montaña como consecuencia de la ocurrencia de lluvias intensas o torrenciales en zonas de alta pendiente del cauce principal y sus afluentes.
	Tránsito de crecida	Es el desplazamiento de una onda de crecida de aguas arriba hacia aguas abajo de la corriente.
	Creciente por desembalse	Proceso de tránsito del flujo de agua por descarga controlada desde un embalse.
	Inundación	Aumento en los niveles y/o caudales de los cuerpos de agua que superan la capacidad máxima de transporte o modificación de la sección transversal que la reduce, ocasionando el desbordamiento e inundación de sus zonas aledañas.
	Niveles estables	No se presentan fluctuaciones considerables de nivel del cuerpo de agua.



Alerta ROJA

PARA TOMAR ACCIÓN Advierte a los sistemas de prevención y atención de desastres sobre la amenaza que puede ocasionar un fenómeno con efectos adversos sobre la población, el cual requiere la atención inmediata por parte de la población y de los cuerpos de atención y socorro. Se emite una alerta sólo cuando la identificación de un evento extraordinario indique la probabilidad de amenaza inminente y cuando la gravedad del fenómeno implique la movilización de personas y equipos, interrumpiendo el normal desarrollo de sus actividades cotidianas.



Alerta NARANJA

PARA PREPARARSE Indica la presencia de un fenómeno. No implica amenaza inmediata y como tanto es catalogado como un mensaje para informarse y prepararse. El aviso implica vigilancia continua ya que las condiciones son propicias para el desarrollo de un fenómeno, sin que se requiera permanecer alerta.

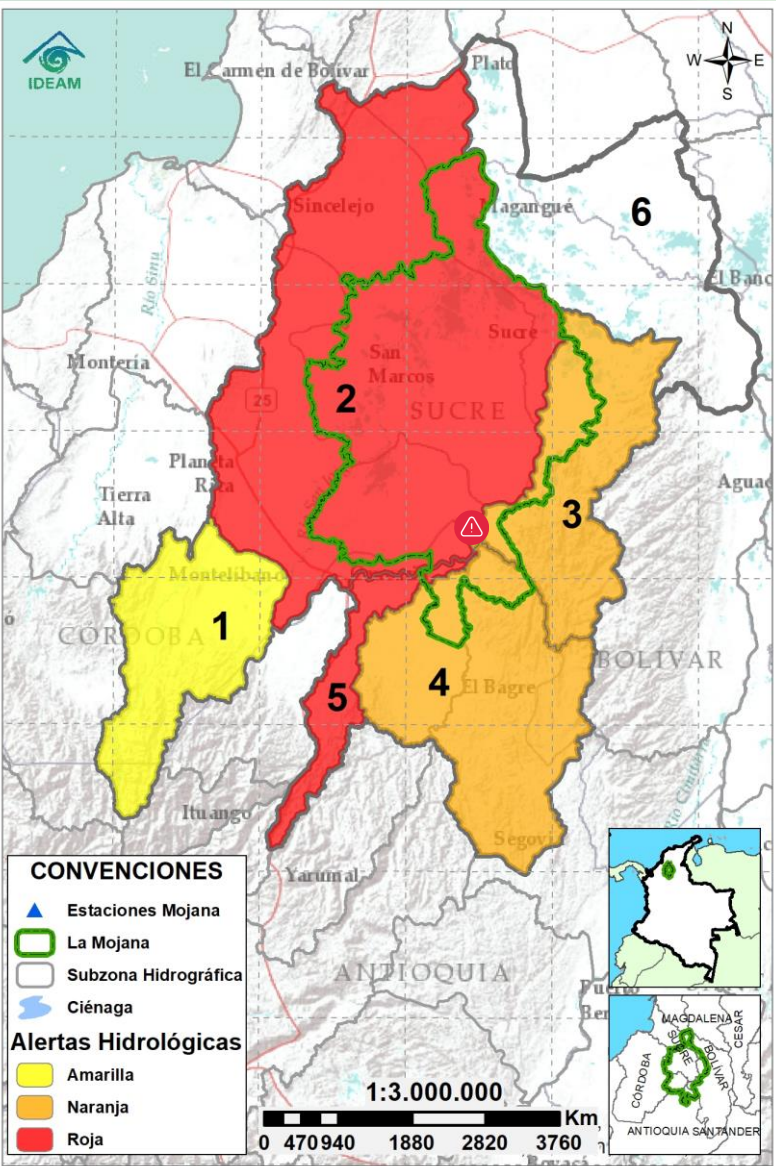


Alerta AMARILLA


PARA INFORMARSE Es un mensaje oficial por el cual se difunde información. Por lo regular se refiere a eventos observados, registrados o registrados y puede contener algunos elementos de pronóstico a manera de orientación. Por sus características pretéritas y futuras difiere del aviso y de la alerta, y por lo general no está encaminado a alertar sino a informar.

SIN ALERTA La información que se suministra se encuentra fuera de los umbrales de alerta.

2.2 CONDICIONES HIDROLÓGICAS ACTUALES



Descripción condiciones hidrológicas: alerta roja el río Cauca desde Puerto Valdivia hasta Nechí por persistencia de niveles muy altos, los cuales han generado inundaciones en sectores de los municipios de Tarazá y Caucasia. Condición similar se observa en el tramo Nechí-Cara de Gato; sector en el que se mantiene el ingreso de agua hacia el Bajo San Jorge. Actualmente el río Cauca ha tendido a estabilizarse y se prevé que durante los próximos días se registre su descenso. El Bajo San se mantiene en alerta roja por persistencia de inundaciones, las cuales han aumentado durante los últimos días en áreas asociadas al ingreso del río Cauca, como las de los caños San Matías, Gil, Rabón y Viloria.

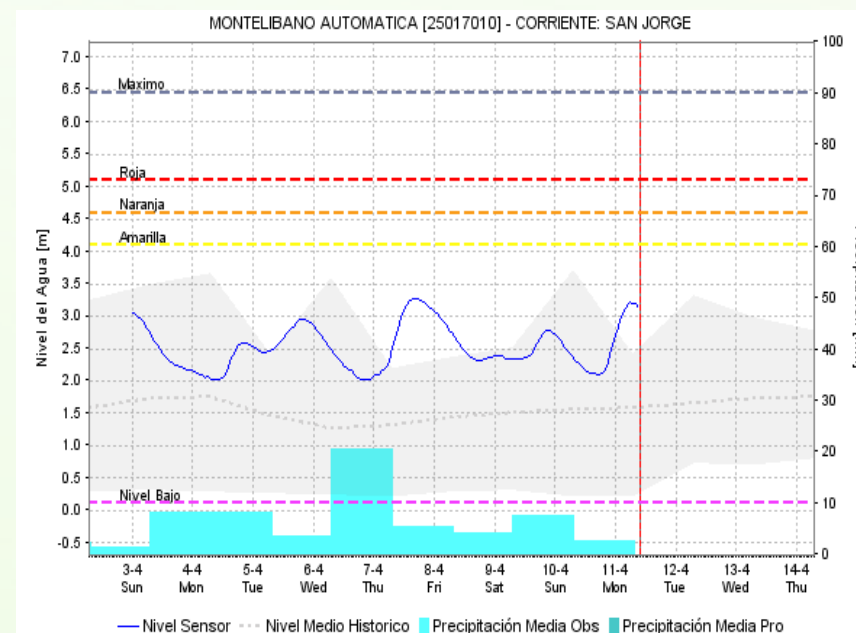
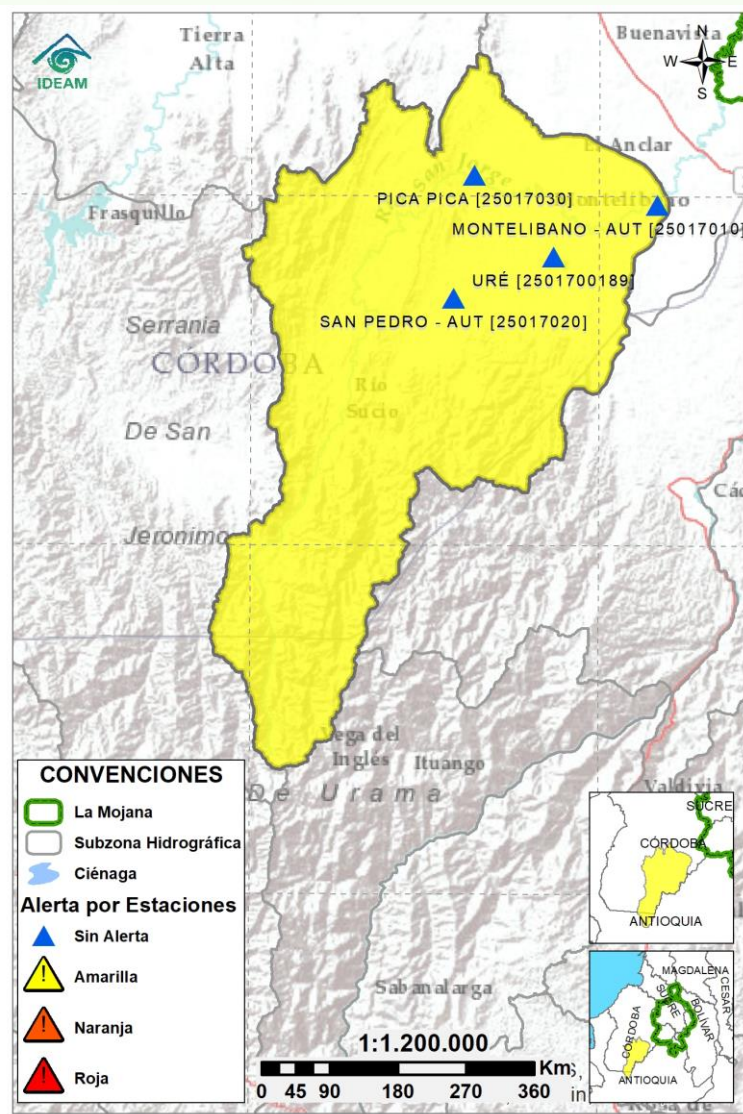
Alerta	Zona Hidrográfica	Subzona o Cuenca Hidrográfica	Condición predominante	Descripción de la alerta hidrológica
	1 Bajo Magdalena-Cauca - San Jorge	Alto San Jorge	 Niveles en descenso	Posterior a la creciente registrada el día de ayer se presenta el descenso del río San Jorge a la altura de Montelibano, condición que se mantendrá a lo largo del día.
	2 Bajo Magdalena-Cauca - San Jorge	Bajo San Jorge	 Inundación	Inundaciones en área rural de Ayapel por desbordamiento del caño San Matías, el cual registra altos niveles por ingreso del río Cauca. Especial atención en las áreas conexas a Cara de Gato y al río San Jorge (La Apartada-Ayapel), por incrementos de nivel.
	3 Bajo Magdalena-Cauca - San Jorge	Directos al Bajo Cauca-ciénaga La Raya entre el río Nechí y Brazo de Loba	 Niveles estables	Altos niveles en condición estable en el tramo Cara de Gato-Pinillos. Especial atención en el tramo Nechí- Cara de Gato (San Jacinto del Cauca), por niveles muy altos y transvase al Bajo San Jorge.
	4 Nechí	Bajo Nechí y Directos al Bajo Nechí	 Niveles en descenso	Descenso de niveles en el Bajo Nechí y sus aportantes, condición predominante durante el día.
	5 Cauca	Directos al Cauca entre Pto. Valdivia y río Nechí	 Inundación	Altos niveles en condición estable en el río Cauca entre Valdivia y Nechí, generando inundaciones en los municipios de Tarazá y Caucasia.
Sin alerta	6 Bajo Magdalena	Directos Bajo Magdalena entre El Banco y Plato	 Niveles en ascenso	Ascenso del río Magdalena entre El Banco y Plato, así como en el Brazo de Loba y el Brazo de Mompós, comportamiento predominante para hoy.

Nota 1: Las alertas hidrológicas pueden ser corregidas y/o actualizadas en el futuro. No representa una certificación oficial del IDEAM.

Nota 2: Es probable que los eventos hidrológicos reportados en las alertas emitidas no se estén presentando sobre los ríos principales sino sobre sus afluentes.

Nota 3: El IDEAM recomienda a la población ribereña estar muy atenta al comportamiento de los niveles de los ríos y atender las recomendaciones que la Unidad Nacional de Gestión del Riesgo de Desastres (UNGRD) emita para la implementación de medidas de contingencia ante posibles afectaciones por desbordamientos e inundaciones.

2.2.1 SUBZONA HIDROGRÁFICA DEL RÍO SAN JORGE CUENCA ALTA



Subzona
hidrográfica

Alerta

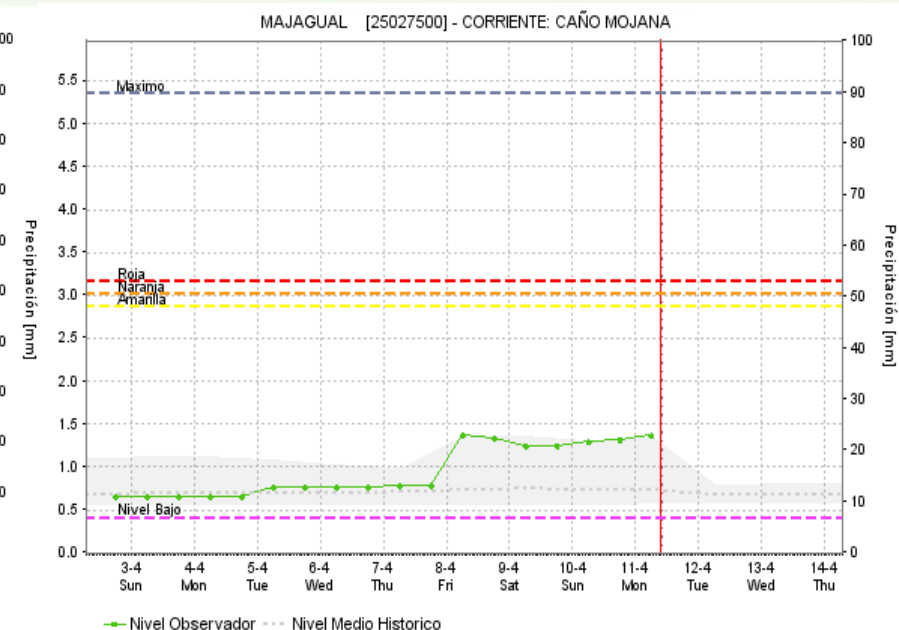
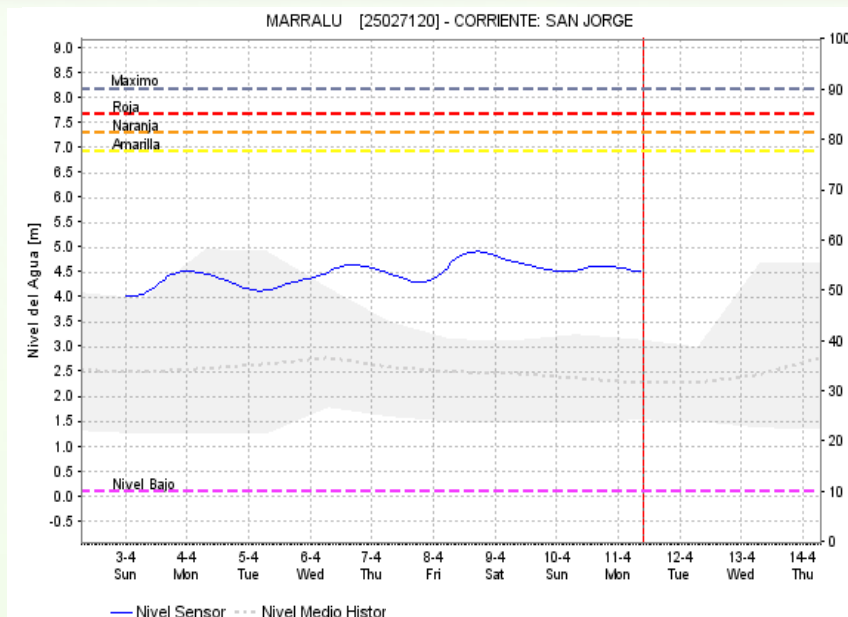
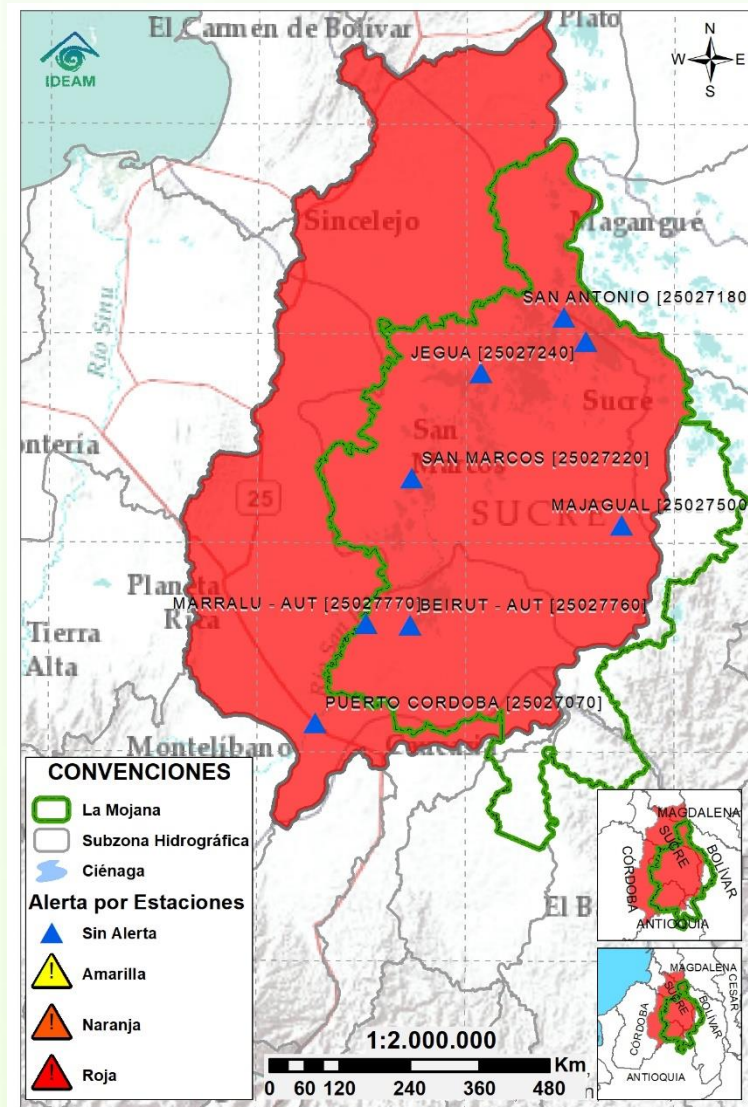
Descripción

Cuenca alta
del río San
Jorge



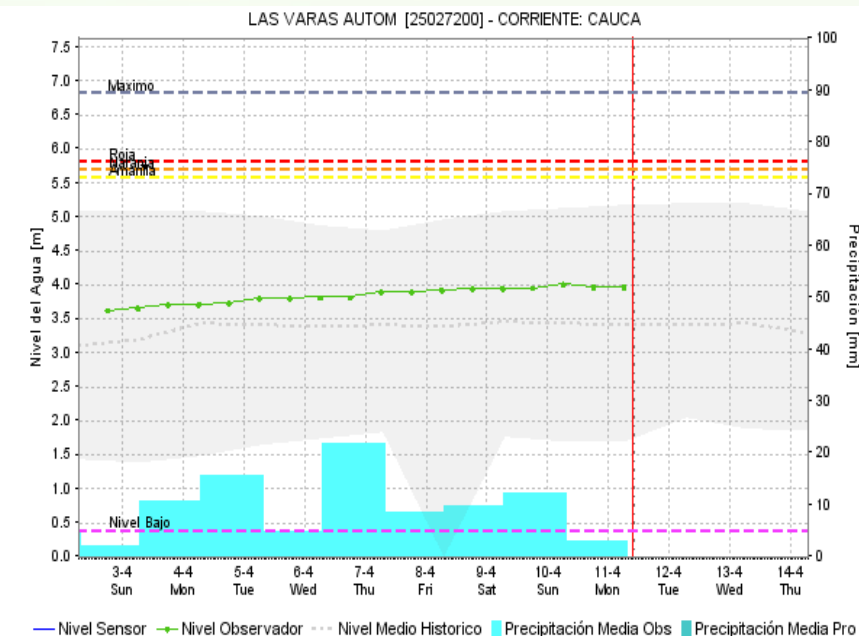
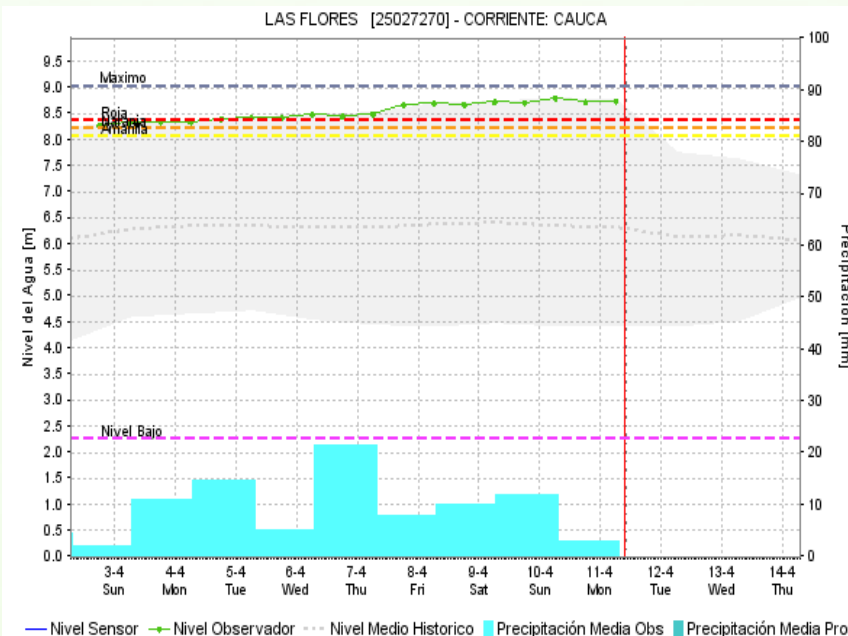
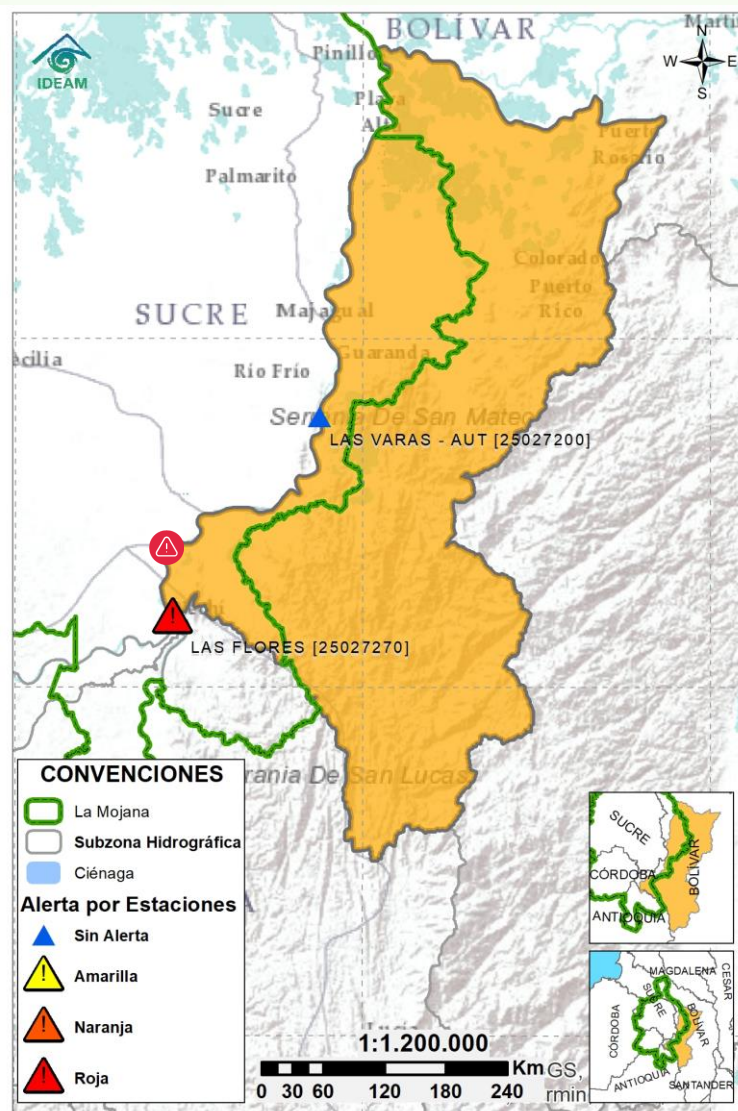
Posterior a la creciente registrada el día de ayer se presenta el descenso del río San Jorge a la altura de Montelíbano, condición que se mantendrá a lo largo del día.

2.2.2 SUBZONA HIDROGRÁFICA DEL RÍO SAN JORGE CUENCA BAJA



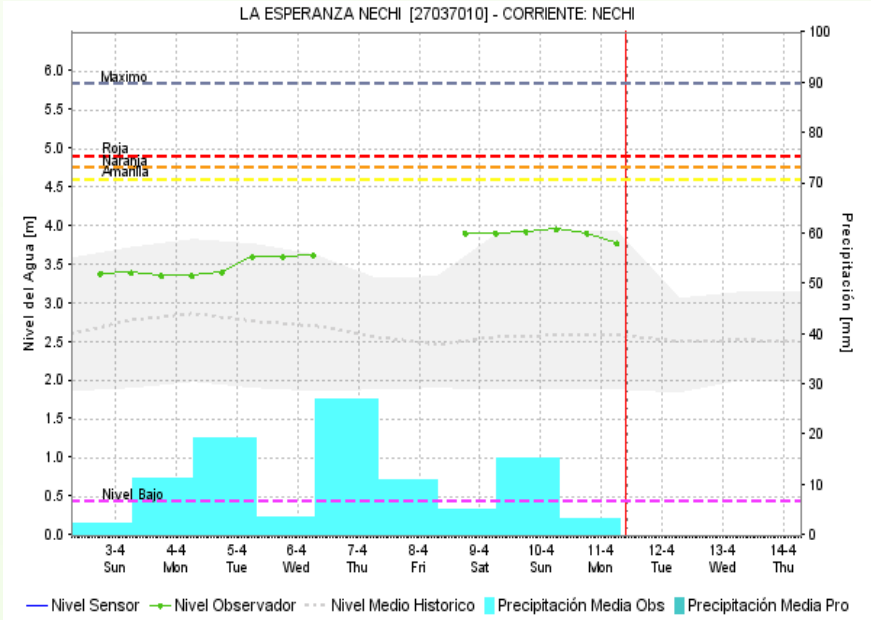
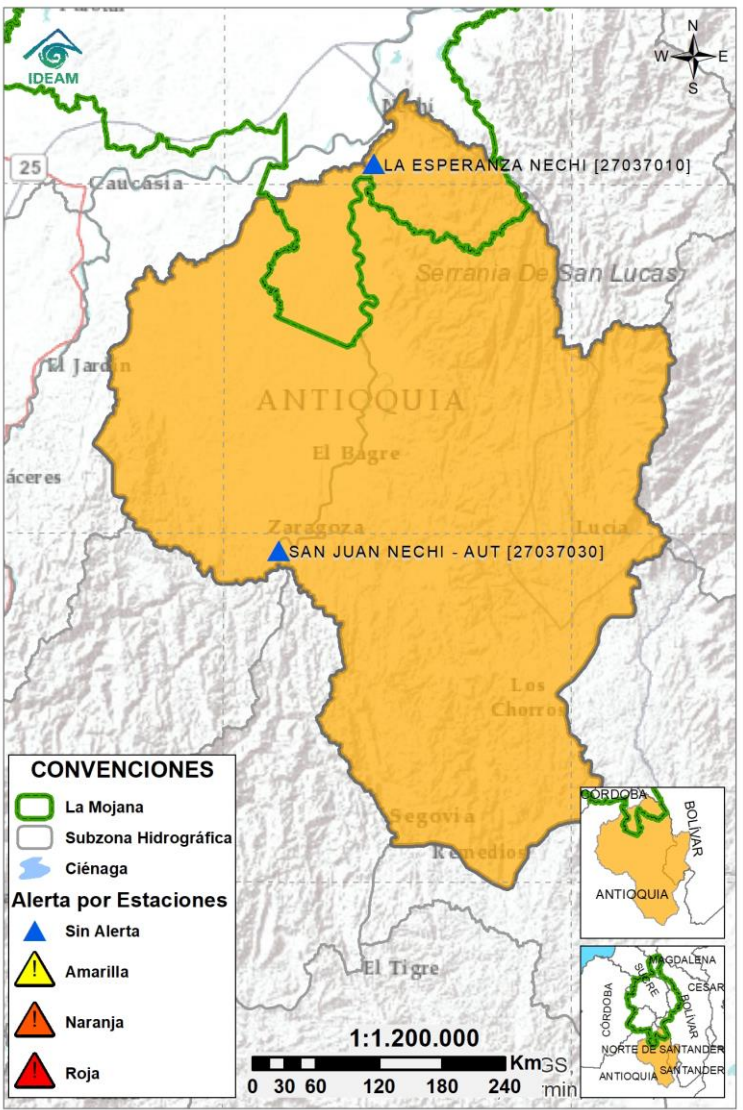
Subzona hidrográfica	Alerta	Descripción
Cuenca baja del río San Jorge		<p>Niveles en ascenso en el río San Jorge desde La Apartada hasta la desembocadura, con especial atención durante el día de hoy al transito de creciente en el tramo La Apartada-Ayapel. Desbordamiento del caño San Matías, generando inundaciones en las comunidades de Sincelejito, Caracolí y Berlín San Matías (Ayapel). Se destaca la persistencia de: i) áreas inundadas en el Bajo San Jorge, ii) ingreso del río Cauca a través de Cara de Gato y iii) desbordamientos en áreas conexas a Cara de Gato. Se prevé continúen el incremento de nivel en los caños Gil, Rabón, San Matías y Viloría a lo largo del día.</p> <p>Nota (27/08/2021): transvase del río Cauca hacia el Bajo San Jorge, tras el rompimiento del jarillón en el sector de Cara de Gato (San Jacinto del Cauca).</p>

2.2.3 DIRECTOS AL BAJO CAUCA - CIÉNAGA LA RAYA ENTRE EL RÍO NECHÍ Y EL BRAZO DE LOBA



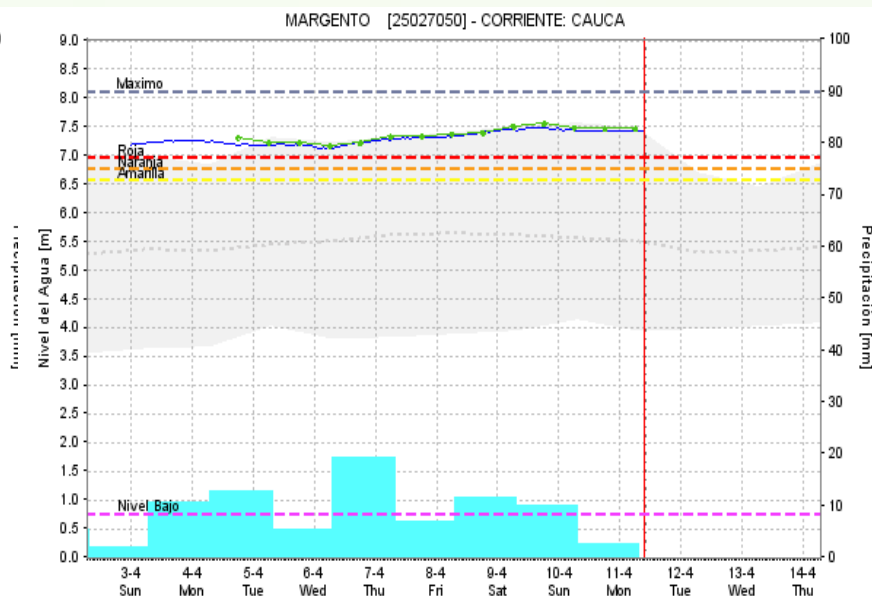
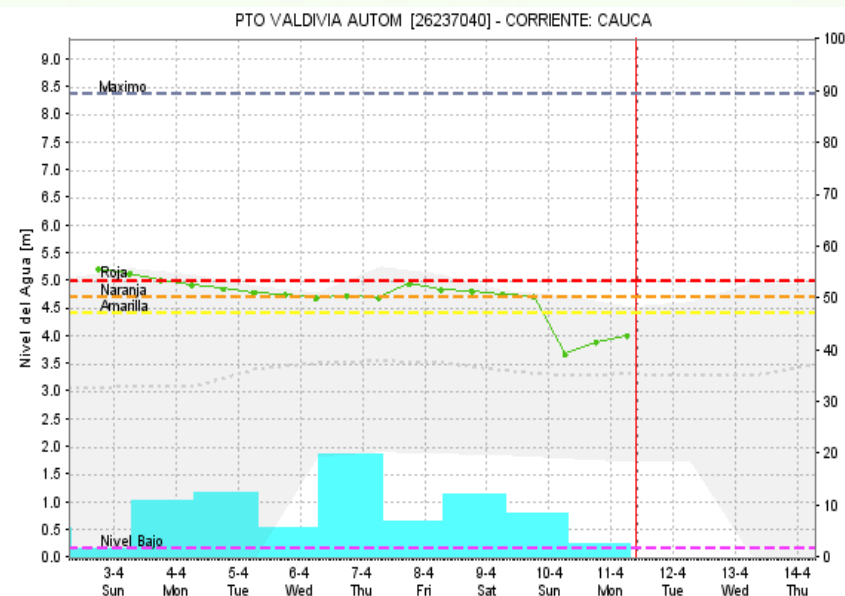
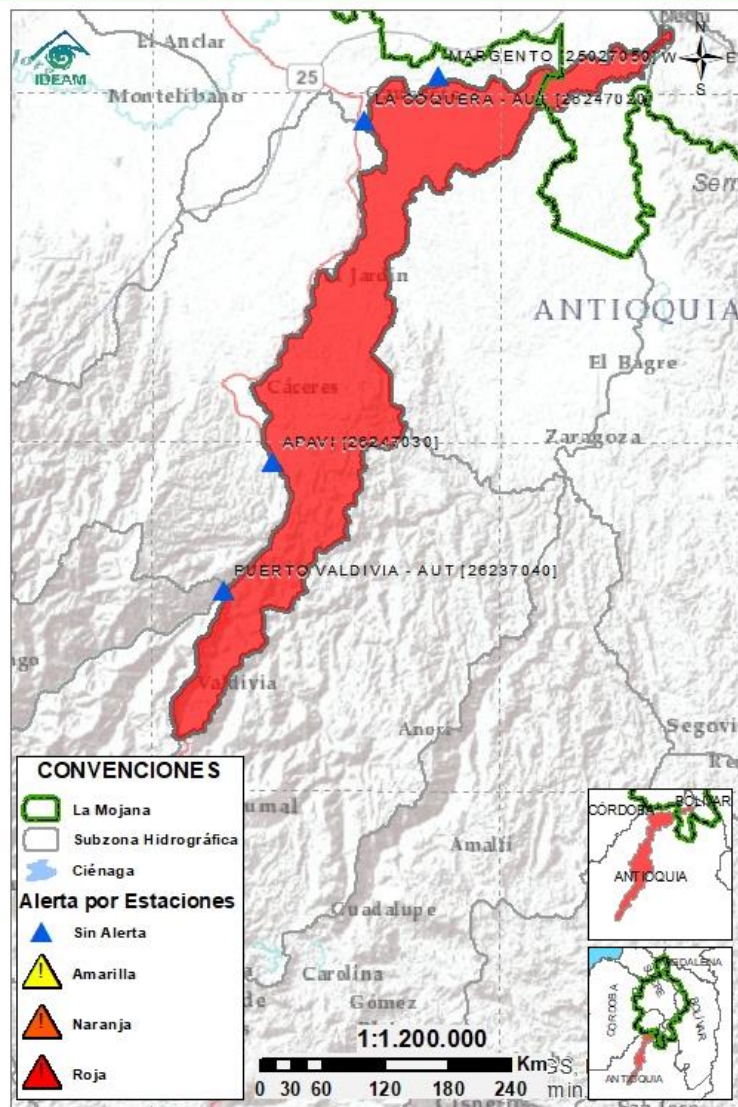
Subzona hidrográfica	Alerta	Descripción
Directos al bajo Cauca- Ciénaga La Raya entre el río Nechí y Brazo de Loba		Altos niveles en condición estable en el tramo Cara de Gato- Pinillos.
		Alerta puntual en el sector de Nechí-Cara de Gato (San Jacinto del Cauca), por altos niveles con persistencia del ingreso del río Cauca hacia el Bajo San Jorge. Nota (27/08/2021): rompimiento del dique por el río Cauca en el sector Cara de Gato (San Jacinto del Cauca), generando el ingreso de agua hacia el Bajo San Jorge.

2.2.4 SUBZONA HIDROGRÁFICA DEL RÍO NECHÍ CUENCA BAJA



Subzona hidrográfica	Alerta	Descripción
Cuenca baja del río Nechí		Descenso de niveles en la cuenca Baja del río Nechí y sus aportantes; para las próximas horas se prevé que dicha condición se mantenga.

2.2.5 DIRECTOS AL CAUCA ENTRE PTO. VALDIVIA Y RÍO NECHÍ



Subzona
hidrográfica

Alerta

Descripción

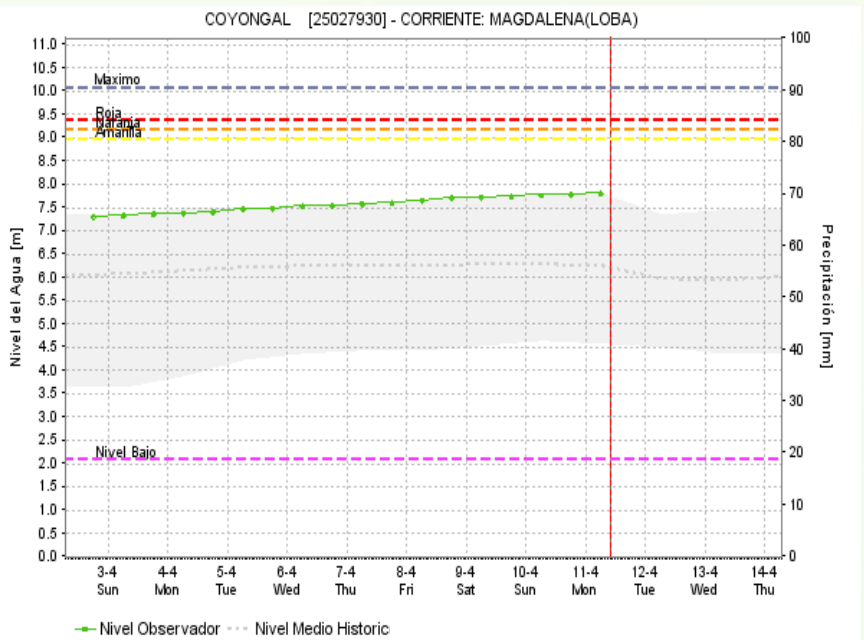
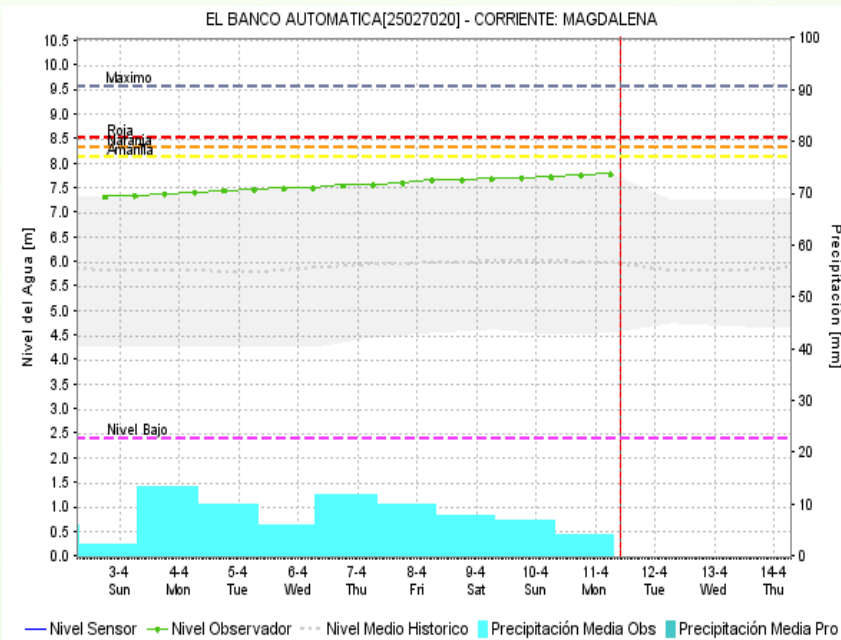
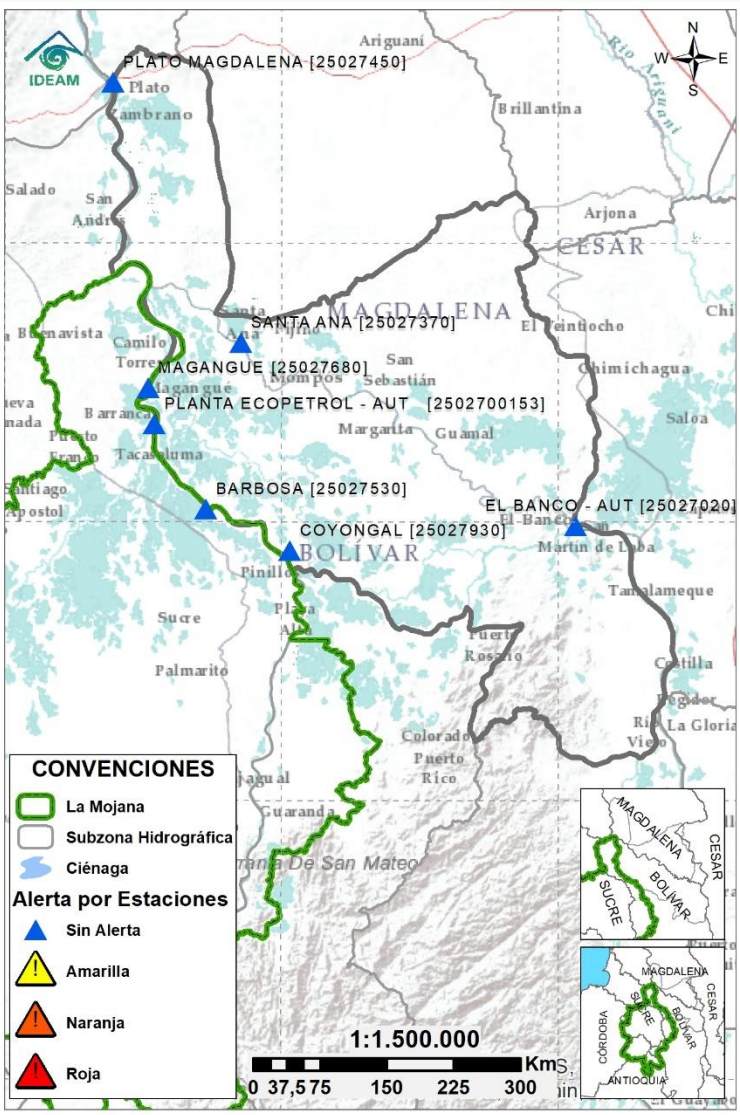
Directos al
Cauca entre
Pto. Valdivia y
río Nechí



Niveles muy altos en condición estable en el río Cauca desde Valdivia hasta Nechí, comportamiento predominante para el día de hoy. Especial atención en puntos históricos de desborde y puntos históricos de rompimiento.

Nota (0/04/2021): Inundaciones en los municipios de Tarazá y Caucasia.

2.2.6 DIRECTOS AL BAJO MAGDALENA ENTRE EL BANCO Y EL PLATO



Subzona hidrográfica	Alerta	Descripción
Directos Bajo Magdalena entre el Banco y el Plato	Sin alerta	Niveles en ascenso en el Bajo Magdalena, el Brazo de Mompós (municipios de Guamal, San Sebastián de Buenavista, Mompós, San Zenón, Talaigua Nuevo, Santa Ana y Santa Bárbara de Pinto) y el Brazo de Loba (El Banco San Martín de Loba, Hatillo de Loba, Barranco de Loba y Pinillos), condición predominante para hoy, que se extendería al fin de semana.



Estaciones Meteorológicas Automáticas y Convencionales en la región de La Mojana

Leyenda	Estación	Municipio	Departamento	Tipo	Código
B1	Aeropuerto Baracoa	Magangué	Bolívar	Convencional	25025100
B2	Planta Ecopetrol	Magangué	Bolívar	Automática	250270153
B3	Las Varas	San Jacinto del Cauca	Bolívar	Convencional	25027200
C1	Ayapel	Ayapel	Cordoba	Convencional	25025030
C2	Caño Barro	Ayapel	Cordoba	Automática	13027040
C3	Marralú	Ayapel	Cordoba	Automática	25027770
S1	Majagual	Majagual	Sucre	Convencional	25020340
S2	San Benito Abad	San Benito Abad	Sucre	Convencional	25025180
S3	Santiago Apóstol	San Benito Abad	Sucre	Convencional	25020760
S4	San Marcos	San Marcos	Sucre	Automática	25025340
S5	San Luis	Sucre	Sucre	Convencional	25021370

Horarios de monitoreo y pronóstico de las condiciones meteorológicas





El ambiente
es de todos

Minambiente

EQUIPO DE TRABAJO CRPA LA MOJANA

Elaborado por:

RAFAEL ELÍAS MUNDARAY MAGO, Meteorólogo
OLGA LUCÍA PULIDO MÉNDEZ, Hidróloga

Con la colaboración de:

MAYERLIN SANDOVAL ORTEGA, Comunicadora

www.corpomojana.gov.co

Correo Electrónico:

corpomojana@corpomojana.gov.co

Cra. 21 # 21 A – 44 San Marcos - Sucre

Teléfono: (+575) 295 5347

YOLANDA GONZALEZ HERNÁNDEZ,

Directora General IDEAM.

MARTHA CECILIA CADENA,

Jefe Oficina del Servicio de Pronósticos y Alertas

www.ideam.gov.co

Correos electrónicos:

servicio@ideam.gov.co,

alertas@ideam.gov.co

Calle 25 d # 96b - 70, piso 3. Bogotá, D.C.

Teléfono: 307 5625 ext. 1334 - 1336.

LILIANA QUIROZ, Directora General de la Corporación para el Desarrollo Sostenible de La Mojana y el San Jorge-CORPOMOJANA.

RAQUEL GARAVITO, Gerente del Fondo Adaptación

JIMENA PUYANA, Gerente Nacional de Desarrollo Sostenible del PNUD

